

# Bus

# 26

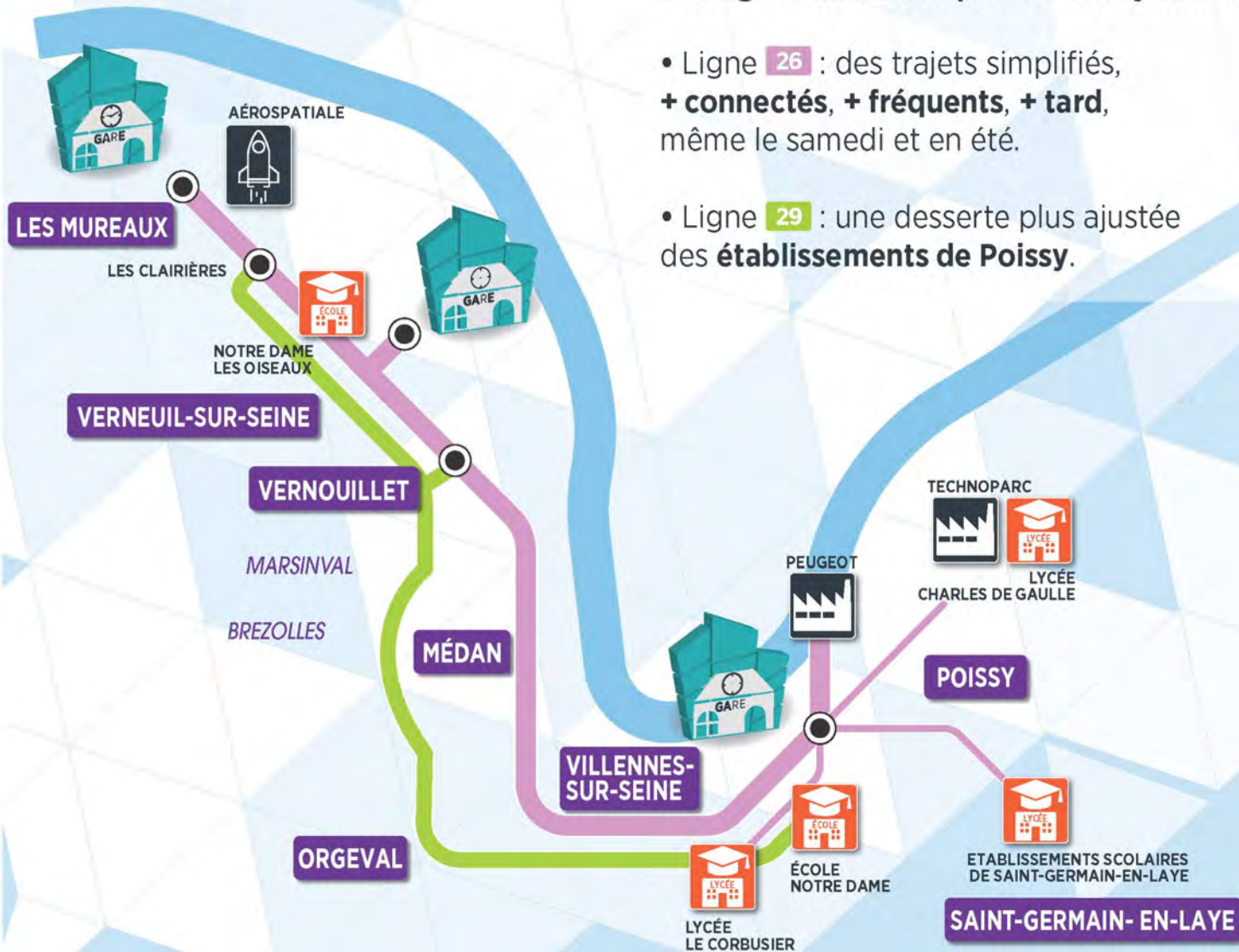
# 29

À PARTIR DU  
3 SEPTEMBRE 2018

## Votre ligne 26 se transforme 2 nouvelles lignes pour mieux vous transporter !

### Des lignes mieux adaptées à vos rythmes

- Ligne **26** : des trajets simplifiés, **+ connectés, + fréquents, + tard**, même le samedi et en été.
- Ligne **29** : une desserte plus ajustée des **établissements de Poissy**.



# Du nouveau pour améliorer vos déplacements quotidiens

[www.transdev-idf.com](http://www.transdev-idf.com)

[vianavigo.com](http://vianavigo.com)



# Bus

# 26

# 29

à partir du 3 Septembre 2018

## Votre ligne 26 évolue et se dédouble

**+ efficace + fréquente + confortable + connectée**

**En semaine :** des bus de **4h20 à 21h30**  
1 bus toutes les **15 à 25 minutes en heures de pointe**  
1 bus toutes les **60 minutes en journée**

**Le samedi :** 1 bus toutes les **60 minutes toute la journée**

**En été :** 1 bus toutes les **30 minutes en heures de pointe**  
1 bus toutes les **120 minutes en journée**  
1 bus toutes les **60 minutes le samedi**

## 26

**Les Mureaux <> Verneuil <> Vernouillet <> Médan  
<> Villennes <> Poissy <> Saint-Germain-en-Laye**

Une nouvelle desserte pour améliorer le confort des élèves vers les établissements scolaires :

- Etablissement Notre Dame de Verneuil-sur-Seine
- Lycée Charles de Gaulle à Poissy
- Etablissement Le Corbusier à Poissy
- Institut Notre Dame à Poissy
- Etablissement du lycée international de Saint-Germain-en-Laye
- Etablissements Notre Dame, Hauts Grillets, Léonard de Vinci & du centre de Saint-Germain-en-Laye

## 29

**Verneuil <> Vernouillet <> Marsinval / Brezolles <> Poissy  
(ancienne ligne 26 «Casquette» et «Directe»)**

Une ligne renfort pour :

- Une meilleure répartition des élèves dans les bus vers les établissements Le Corbusier et Notre Dame de Poissy
- Une liaison plus ajustée aux horaires d'entrée des établissements
- Une offre renforcée le soir et plus adaptée aux nouveaux rythmes scolaires de l'établissement Le Corbusier

Se référer aux fiches horaires

Pour tout renseignement contactez le **01 39 75 98 99** / [transdev-idf.com](http://transdev-idf.com)



## Du nouveau pour améliorer vos déplacements quotidiens



# Bus

à partir du 3 Septembre 2018

## Evolution de la liaison vers les établissements scolaires de Saint-Germain-en-Laye au départ de Triel-sur-Seine

Empruntez les lignes 98 et 14 :

- correspondances optimisées en gare de Poissy Nord y compris au mercredi midi



- Correspondance garantie (Les véhicules s'attendent)

Pour tout renseignement contactez le 01 39 75 98 99 / [transdev-idf.com](http://transdev-idf.com)

Du nouveau pour améliorer  
vos déplacements quotidiens



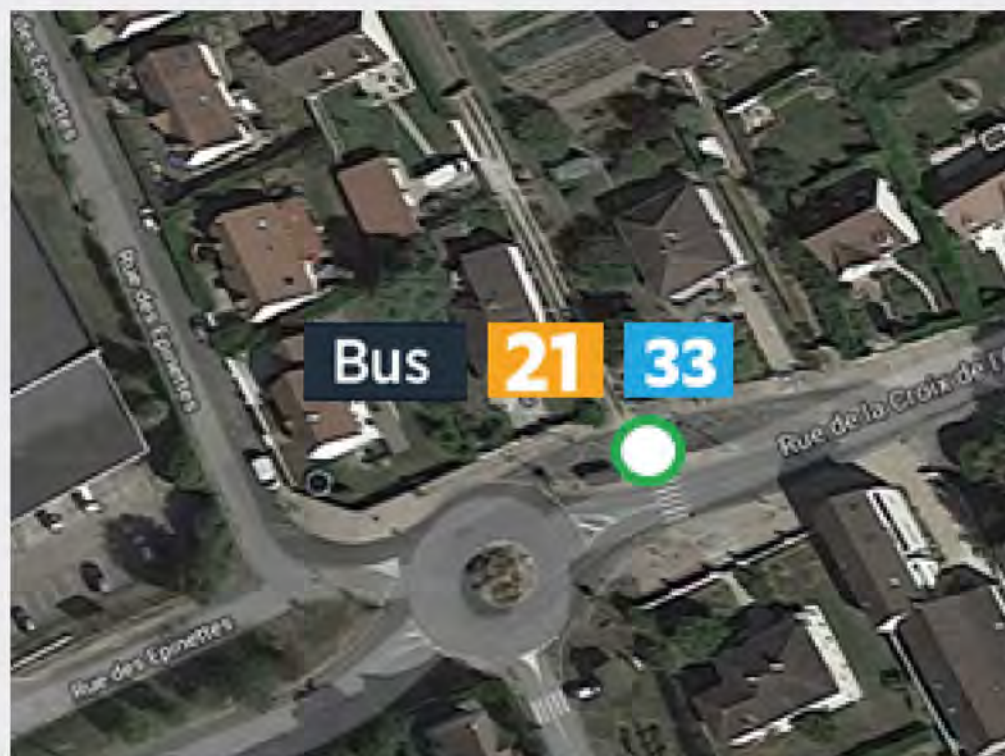
# Bus

à partir du 3 Septembre 2018

## Evolution de la liaison vers les établissements scolaires de Saint-Germain-en-Laye au départ de Vernouillet : Marsinval et Brezolles

Empruntez les lignes 33 et 21 :

- correspondances ajustées à l'arrêt de bus «Bures Epinettes» situé 38-40 rue de la Croix de l'Orme à Morainvilliers
- Création d'un retour sur la ligne 33 le mercredi midi
- Correspondance garantie (Les véhicules s'attendront)



Au départ du bas de Vernouillet, empruntez la ligne 26 depuis le nouvel arrêt «Europe» et les autres points d'arrêt sur la RD 154

Pour tout renseignement contactez le 01 39 75 98 99 / [transdev-idf.com](http://transdev-idf.com)



Du nouveau pour améliorer  
vos déplacements quotidiens