

> Guide Pratique
Accueil de Loisirs
élémentaire

Jean-zay



La structure

L'accueil de loisirs élémentaire Jean Zay accueille les enfants de 6 à 12 ans scolarisés dans les écoles élémentaires de la Ville de Verneuil sur Seine. L'équipe accueille les enfants de 7h30 à 19h00 tous les mercredis en période scolaire, et tous les jours pendant les vacances scolaires. La structure est fermée une semaine à Noël et deux semaines au mois d'août (les dates de fermetures sont communiquées aux familles au mois de janvier de chaque année).

Les objectifs pédagogiques

- Assurer la sécurité physique, morale et affective de chaque enfant
- Prendre en compte le rythme individuel de chaque enfant
- Contribuer à rendre l'enfant autonome et responsable au regard de son âge et de ses capacités
- Sensibiliser les enfants aux règles de vie en collectivité
- Proposer des activités favorisant la socialisation, la découverte et l'expérimentation
- Éveiller à un comportement éco citoyen

Les groupes et l'encadrement

L'accueil de loisirs peut accueillir jusqu'à 120 enfants maximum pour chaque journée de fonctionnement.

Le nombre d'animateurs correspond au nombre d'enfants inscrits, dans le respect de la réglementation en vigueur (1 animateur pour 12 enfants maximum).

En fonction de l'effectif accueilli, les enfants sont répartis en 3 ou 4 groupes, qui correspondent au niveau de classe : CP, CE 1, CE2, CM.

Le mercredi, les enfants de CM sont accueillis dans la salle périscolaire La Garenne/ La Source.

Pendant les vacances scolaires, les CM sont accueillis dans les locaux de l'accueil de loisirs Jean Zay.

La Vie quotidienne

> Les repas



Les enfants prennent leur repas au restaurant scolaire La Garenne, à 10 minutes à pied de l'accueil de loisirs.

Les départs se font de manière échelonnée en 3 groupes à partir de 11h30 et jusqu'à 12h15.

Le repas est organisé sous forme de self : l'enfant prend son plateau et le débarrasse

de manière autonome.

Les animateurs déjeunent à table avec les enfants et s'assurent qu'ils mangent en quantité suffisante. Ils incitent les enfants à goûter de tout mais ne les forcent pas à manger.

Quand un enfant a terminé de manger, il a la possibilité de sortir de table pour faire des jeux calmes afin d'attendre ses camarades.

Les départs s'organisent dès que les enfants ont terminé de manger. Ils se font de manière échelonnée, par petits groupes de 12. Le dernier départ se fait à 13h15.

Les menus sont affichés chaque semaine à l'entrée de l'accueil de loisirs et à l'accueil périscolaire La Garenne-La source.



> Les goûters

Le goûter est organisé par petits groupes, avec l'animateur et le groupe d'activité de l'après-midi. C'est un moment privilégié pour échanger avec les enfants sur la journée.

> Les temps calmes

Organisé après les repas, le temps calme a pour objectif de favoriser la digestion par la mise en place de jeux calmes et d'activités en petits groupes. Le temps calme est adaptable en fonction de l'énergie du groupe d'enfant.

> Les sanitaires

Les sanitaires sont en libre accès tout au long de la journée. Les enfants peuvent y accéder de manière autonome ou être accompagnés d'un animateur si besoin.

> Les soins

En cas de blessure légère, l'équipe d'animation est habilitée à donner les premiers soins.

Un espace infirmerie est aménagé dans une salle de l'accueil de loisirs spécifiquement prévue à cet effet. Tous les soins apportés aux enfants sont inscrits dans un registre de soins.

En cas de fièvre (à partir de 38°C), le directeur de la structure informe le responsable légal de l'enfant par téléphone.

En cas de blessure plus grave, le SAMU est contacté et c'est lui qui décide si l'enfant doit être transporté dans un centre hospitalier. Si tel est le cas, les services de secours emmènent l'enfant.

Une fois le diagnostic établi par les services de secours et la décision prise d'emmener l'enfant à l'hôpital, les parents sont contactés pour rejoindre l'enfant. En l'absence des parents, et si le taux d'encadrement le permet, un membre de l'équipe accompagne l'enfant en attendant leur arrivée.

Aucun médicament ne peut être administré aux enfants par

l'équipe d'animation en dehors du cadre d'un Protocole d'Accueil Individualisé (PAI).

Les activités

> Pendant les vacances scolaires :

Un programme d'activités est proposé aux enfants en fonction de leur groupe d'âge. Une sortie ou événement est prévu pour chaque groupe chaque semaine.

Ce programme est disponible sur le site internet de la Ville et au sein de la structure au début de chaque période.

> Les mercredis

Le matin, les activités sont organisées par groupe d'âges. Les animateurs de chaque groupe proposent des activités variées : activités manuelles, ateliers d'expression, jeux de société, jeux sportifs, ect...

Les après-midi, les activités sont décroisées en pôles d'activités. 3 pôles d'activités fixes sont proposés à tous les enfants quel que soit leur âge chaque mercredi : le pôle sportif, le pôle manuel et le pôle à la demande des enfants (activités spontanées). En fonction de la période, des projets ou de nouveaux pôles peuvent s'ajouter aux autres (pôle arts-visuels, pôle cuisine, pôle scientifique, ect...).

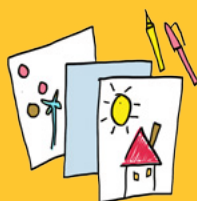
Le contenu des pôles du mercredi après-midi est affiché à l'accueil de loisirs en début de période sur un tableau prévu à cet effet.

En complément des activités proposées par les animateurs, deux éducateurs sportifs interviennent le matin et l'après-midi auprès de tous les enfants, quel que soit leur groupe d'âge, pour les initier à différentes pratiques sportives.

Une sortie ou événement est prévu pour chaque groupe à chaque période.

La **J**ourné**e** t**y**p**e**

7h30 - 9h00 : Accueil des enfants (Activité dessin, lecture, jeux d'imitation, jeux de société et jeux extérieurs).



9h00 - 9h30 : Regroupement des enfants par tranche d'âge, explication de la journée et des activités. Le mercredi, inscription dans les ateliers décloisonnés de l'après-midi.

9h30 - 11h30 : Activités de la matinée par groupe.

11h30 - 13h30 : Repas en 3 groupes

- **11h30 - 12h45** pour les enfants de CP/CE1
- **12h00 - 13h00** pour les enfants de CE2
- **12h15 - 13h30** pour les enfants de CM

13h30 - 14h30 : Temps calme.

14h30 - 14h45 : Regroupement et répartition des groupes pour les activités de l'après-midi (décloisonnées le mercredi, par groupe d'âge pendant les vacances).

14h45 - 16h00 : Activités de l'après- midi.

16h00 - 16h15 : Rangement de l'activité et installation du goûter.

16h15 - 17h00 : Goûter.

17h00 - 19h00 : Accueil des parents (Activité dessin, lecture et jeux d'imitation et jeux extérieurs).

Informations pratiques

- Le projet pédagogique est disponible à l'accueil de la structure. N'hésitez pas à le demander si vous souhaitez le consulter.
- Dans la mesure du possible, pensez à noter le nom de vos enfants sur leurs affaires.
- Les petits jouets personnels ne sont pas autorisés à l'accueil de loisirs.
- Pour tous les renseignements sur les modalités d'inscription le guide des activités périscolaires et extrascolaires est disponible au service Accueil Education (17 rue Delapierre 78480 Verneuil sur Seine).



Adresses et contacts

Accueil de Loisirs élémentaire Jean-Zay
6 rue Jean Zay 78480 Verneuil sur Seine
01 39 28 07 17

Service Accueil Éducation
17 rue Delapierre 78480 Verneuil-sur-Seine
01 39 71 57 46 /education@ville-verneuil-sur-seine.fr

Directrice de l'accueil de loisirs élémentaire Jean Zay
Julie ABAD
06 23 46 32 38 / 01 39 71 57 26
enfance@ville-verneuil-sur-seine.fr

Responsable du Service Enfance-Éducation
Élodie FYOT
enfance@ville-verneuil-sur-seine.fr