

FICHE TECHNIQUE

ESPACE MAURICE BEJART

☒ 3, Boulevard André Malraux

78480 Verneuil sur Seine

☎ 01 39 71 59 33

Administration : 01 39 71 57 67 Régie : 01 39 71 57 95

Fax : 01 39 71 57 61 Mail : verneuilregisseur@laposte.net

Equipements

LA SCENE

- Largeur : mur à mur 11 m - Ouverture de cadre 8,60 m
- Profondeur : Total : 8,40 m - Entre les rideaux de fond et d'avant scène : 7,40 m
- Hauteur : Sous perches : 6 m - Au cadre 5 m
- Hauteur de la scène : 1,10 m
- Commande rideau avant scène rouge : Régie ou plateau (9s)
- Fond de salle à 20 m de bord de scène

Equipements lumière

LE MATERIEL

- Pupitre à mémoire DMX 512 Avab Congo Kid
3 emplacements possibles : milieu de salle (espace 2,5x1,6m), régie, plateau
- Gradateurs fixes RVE : 46 x 3 kw & 2 x 5 kw
- 2 gradateurs mobiles RVE : 6 x 2 kW
- 26 PC (19 Scénilux 1kw / 7 Juliat 310 1 kw)
- 26 PAR 64 220 V - 1kw CP60/61 ou 62
- 10 découpes (8 Scénilux Spica idem 614SX 1 kw / 2 Juliat 614SX)
- 8 lanternes d'horizon Scénilux asymétriques 1 kw
- 10 platines sol
- 4 pieds 3m Mobiltech avec barre ø50mm

LES CIRCUITS

• <u>Perche 1</u> :	2 Circuits 37 – 38
• <u>Perche 2</u> :	8 Circuits 29 à 36
• <u>Perche 3</u> :	8 Circuits 21 à 28
• <u>Perche 4</u> :	8 Circuits 13 à 20
• <u>Perche 5 (manteau)</u> :	6 Circuits 49 à 54
• <u>Perche salle</u> :	8 Circuits 5 à 12
• <u>Perroquet Jardin</u> :	2 Circuits 1 – 2
• <u>Perroquet Cour</u> :	2 Circuits 3 – 4
• <u>Plateau Jardin (manteau)</u> :	1 Circuit 47 (5 kW)
• <u>Plateau Cour (manteau)</u> :	1 Circuit 48 (5 kW)
• <u>Plateau Jardin (niveau P3)</u> :	2 Circuits 39 – 40
• <u>Plateau Cour (niveau P3)</u> :	2 Circuits 41 – 42
• <u>Plateau Jardin (lointain)</u> :	2 Circuits 43 – 44
• <u>Plateau Cour (lointain)</u> :	2 Circuits 45 – 46

Equipements son

❖ Console de mixage Yamaha MG32/14FX

- 24 voies mono + 4 voies stéréo
- 4 sous-groupes avec inserts
- 6 auxiliaires
- Effets 2x16 (SPX)
- Correcteurs 4 bandes sur les voies mono

❖ Système de diffusion Altec Lansing

- 4 enceintes Altec Lansing (12" / 1")
- 2 amplificateurs Altec Lansing (2 x 400 W)

❖ Diffusion retour Altec Lansing

- 2 retours Altec Lansing
- 1 amplificateur Altec Lansing (2 x 200 W)

❖ Système de monitoring en régie

- 2 écoutes de proximité JBL
- 1 amplificateur Altec Lansing (2 x 75 W)

❖ Périphériques

- 1 égaliseur graphique 2 x 31 bandes DBX 1231
- 1 lecteur-enregistreur MD Tascam MD3101 MKII (avec auto pause)
- 1 lecteur CD 01U Tascam (avec auto pause)
- 1 lecteur- enregistreur double K7 Tascam 202MKIII

- 1 lecteur DVD Philips dans valise fly
 - 1 reverb multi effet Lexicon MX200
-

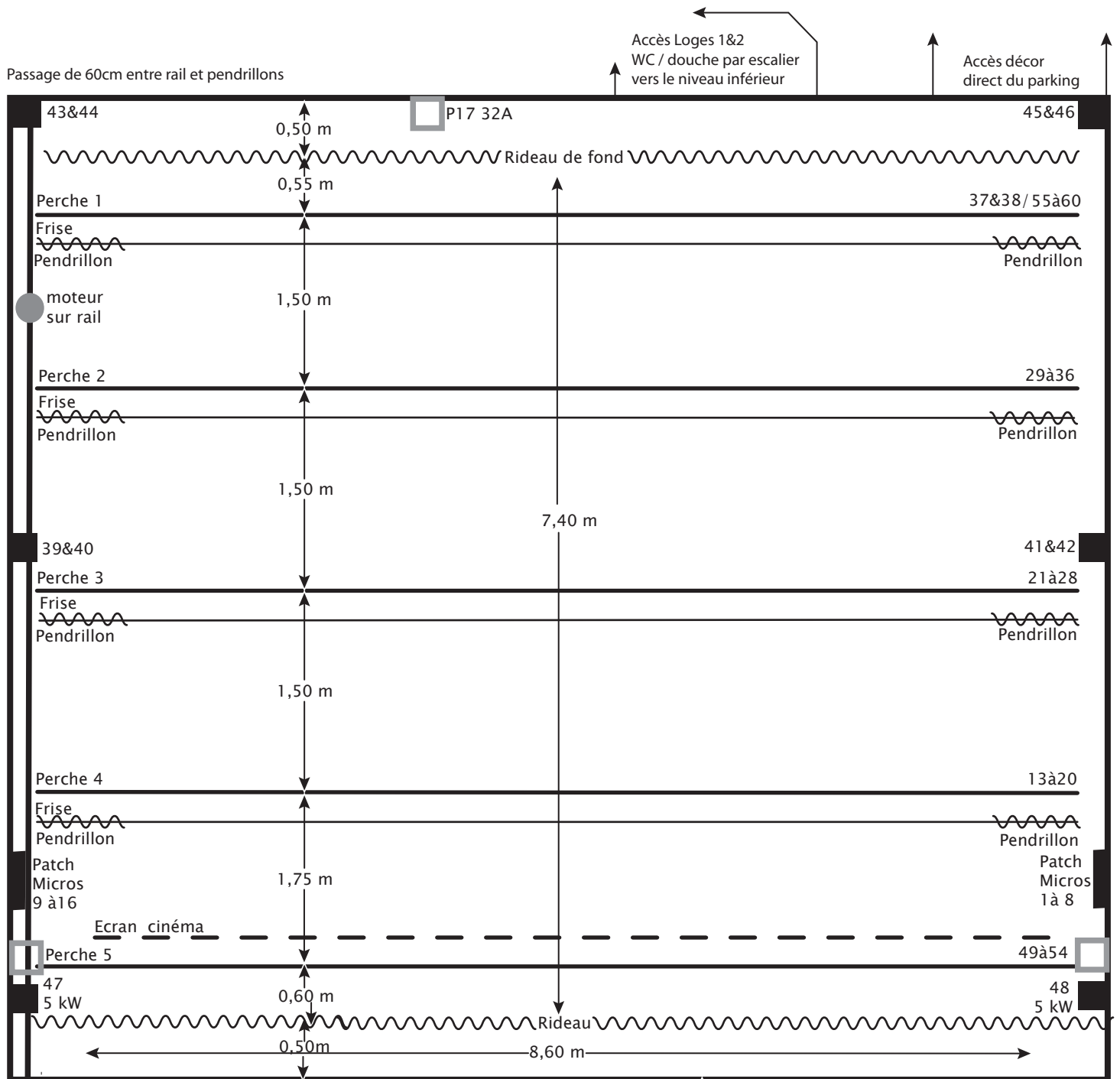
❖ Micros

- 1 micro statique AKG SE 300B cardio
 - 4 micros statiques Sennheiser K6+ME62 omni
 - 2 micro SHURE SM58
 - 1 micro SHURE SM48
 - 3 micros SHURE SM57
 - 1 micro HF Sennheiser (micro main + récepteur)
 - 1 micro HF Shure PGX SM58 (micro main + récepteur)
-

❖ Système d'intercom

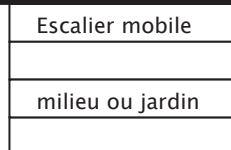
- 1 station principale
- 3 stations portables (milieu salle, plateau cour et jardin)

PLAN DE SCENE



MACHINERIE

- 8 supports pivotants pour pendrillons de 1,60m de large
- 1 polichinelle pour écran de cinéma à 50 cm de la perche 5
- Hauteur des frises 1,20m à 40 cm devant les perches
- 9 porteuses motorisées - Surcharge 250 Kg répartie - L = 10 m - Vitesse fixe : 0,05 m/s
- 1 moteur en translation avant scène - lointain à jardin pour manoeuvre des perches
- 2 patiences : 1 motorisée rideau d'avant scène rouge - 1 manuelle rideau de fond scène noir



P17 tri 32A circuit séparé

Circuits au sol

1&2 Circuits répartis sur perche

